



## II. Les Institutions Pour le Transport Urbain

### *Introduction à la Planification et à la Régulation des Services de Transport Public Urbains*

# Situation Courante des Villes en Développement

- **Dysfonctionnement ou désorganisation de la gouvernance transport**
  - **Institutions nombreuses, dont les prérogatives se superposent ou entrent en conflit tandis que certaines fonctions ne sont pas, ou mal, envisagées, par ex.:**
    - Organismes indépendants pour la planification / la mise en œuvre des projets / l'exploitation
    - Organismes disjoints pour les routes et le transport public
    - Organismes de régulation faibles et police peu efficace
    - Gouvernement central trop impliqué dans des questions purement locales
    - Ressources humaines insuffisantes
    - Pas de mécanisme de financement du transport public
  - **Peu réactive aux besoins du public et des usagers**



**Planification Stratégique**  
**Définition des Politiques**  
**Financement du Capital**  
**Investissements Long Terme**

**Fonctions Stratégiques**

Permis de conduire  
Immatriculation véhicules  
Emission des permis  
Etablissement des tarifs

Estimation demande  
Conception réseau/lignes  
Planification niveau service  
Passation contrats  
Supervision contrats  
Coordination intermodale

**Réglementation**

**Planification**

**Exploitation**

Information voyageurs  
Dépôts et terminaux  
Données  
Billettique commune  
Résolution des conflits

**Equipements communs**

Metro Bus Autres modes

**Services séparés**

Transport informel

# Les Fonctions du Transport Urbain à l'Échelle de l'Aire Urbaine

- **Planification**
  - **A long terme, à l'échelle de l'aire urbaine**
    - Investissements stratégiques, politique en matière de gestion/d'exploitation
  - **Projet détaillé par système/corridor (moyen et long termes)**
  - **Financière**
  - **Services de TP**
- **Définition des priorités à court *et* long terme, décision formelle sur les investissements *et* les éventuelles subventions d'exploitation**



# Les Fonctions du Transport Urbain à l'Echelle de l'Aire Urbaine (suite)

- **Mise en œuvre des projets d'infrastructure**
- **Réglementation des services et de l'exploitation des transports publics (TP)**
- **Gestion stratégique des TP**
- **Respect de la réglementation du transport public, de la circulation**
- **Gestion et exploitation quotidienne des TP**



# Un Cadre Institutionnel Approprié est Déterminant pour un Transport Public Efficace

- Toutes les fonctions doivent être traitées
- Responsabilités clairement assignées
- Réactivité:
  - Préoccupations de tous les niveaux administratifs
  - Préoccupations des usagers (ex.: tarifs, niveaux et qualité de service)
  - Préoccupations des tiers (ex.: besoins de mobilité, qualité de l'air, sécurité routière)



# L'Organisme Idéal pour les Transports Urbains

1. Responsabilité pour toutes les questions de transport à l'échelle de l'aire urbaine
2. Planification/choix multimodaux pour les principaux investissements en transport, route et TP
3. Responsabilité sur les opérations *stratégiques* et les politiques de gestion
  - Transport public (y compris les taxis)
  - Routes et voirie
  - Stationnement
4. Des liens formels entre usage des sols et planification environnementale



# L'Organisme Idéal pour les Transports Urbains (suite)

## 5. Participation formelle du public / de la société civile / du secteur privé et programmes de communication



# L'Organisme Idéal pour les Transports Urbains (suite)

## 6. Bases quantitatives et qualitatives solides pour la prise de décision sur les stratégies, les politiques, les plans, les programmes et les projets

### – **Compétences techniques solides**

- Prévisions de trafic
- Analyse du réseau de transport
- Planification financière, environnementale et des politiques
- Gestion de programmes

### – **Bases de données complètes et actualisées**



# Réglementer le *Transport Public*: Une fonction Clef

- **Un contrôle fort, formel, réglementé et les moyens de le mettre en œuvre**
  - **Sûreté des véhicules, émissions**
  - **Paramètres de service**
    - Types et qualité
    - Corridors autorisés/zones/licences/franchises
    - Tarif
- **Des liens clairs:**
  - **Définition des politiques stratégiques de gestion/d'exploitation**
  - **Planification des investissements**
- **Compétences analytiques pour la planification des services, l'exploitation et le suivi**

**Planification Stratégique**  
**Définition des Politiques**  
**Financement du Capital**  
**Investissements Long Terme**

**Fonctions Stratégiques**

Estimation demande  
Conception réseau/lignes  
Planification niveau service  
Passation contrats  
Supervision contrats  
Coordination intermodale

Permis de conduire  
Immatriculation véhicules  
Emission des permis  
Etablissement des tarifs

**Réglementation**

**Planification**

**Exploitation**

Information voyageurs  
Dépôts et terminaux  
Données  
Billettique commune  
Résolution des conflits

Metro

Bus

Autres modes

**Services séparés**

Transport informel

**Equipements communs**





# Etudes de Cas



Paris  
Londres  
New York  
Vancouver  
Madrid  
Singapour



Ville	Organisme	Responsabilités
Paris	Syndicat des Transports d'Ile-de-France (STIF)	Tous modes TP; Aire urbaine complète
Londres	Transport for London (TFL)	Tous modes TP, routes et voiries, ponts et tunnels, modes doux; Aire urbaine complète
New York	Metropolitan Transportation Authority (MTA)	Tous modes TP, quelques ponts et tunnels; Etat de New York (portion de l'aire urbaine)

<b>City</b>	<b>Organisme</b>	<b>Responsabilités</b>
<b>Vancouver</b>	<b>TransLink</b>	<b>Tous TP, routes, voirie, ponts, tunnels, modes doux, stationnement; Aire</b>
<b>Madrid</b>	<b>Consorcio regional Transporte (CRTM)</b>	<b>Tous Transports Publics ; Aire urbaine entière</b>
<b>Singapour</b>	<b>Land Transport Authority (LTA)</b>	<b>Tous Transports Publics, modes doux, routes, voiries, ponts, tunnels, stationnement; Aire urbaine entière</b>

<b>Ville</b>	<b>Organisme</b>	<b>Fonctions</b>
<b>Paris</b>	<b>Syndicat des Transports d'Ile-de-France (STIF)</b>	<b>1- 8</b>
<b>London</b>	<b>Transport for London (TFL)</b>	<b>1- 8</b>
<b>New York</b>	<b>Metropolitan Transportation Authority (MTA)</b>	<b>1- 10</b>

1. *Planification stratégique*
2. *Investissements stratégiques, gestion, exploitation, politiques, planification*
3. *Planification par mode/corridor*
4. *Planification financière*
5. *Priorisation à court et long terme, décision sur investissement et subventions d'exploitation*
6. *Mise en œuvre des projets d'infrastructure*
7. *Contrôle de l'exploitation, du service, réglementation*
8. *Décisions stratégiques de service et d'exploitation*
9. *Planification des services TP*
10. *Gestion quotidienne et exploitation des TP*

<b>Ville</b>	<b>Organisme</b>	<b>Fonctions</b>
<b>Vancouver</b>	<b>TransLink</b>	<b>1 – 8</b>
<b>Madrid</b>	<b>Consorcio regional Transporte (CRTM)</b>	<b>1 - 5 7 - 9</b>
<b>Singapour</b>	<b>Land Transport Authority (LTA)</b>	<b>1- 9</b>

1. *Planification stratégique*
2. *Investissements stratégiques, gestion, exploitation, politiques, planification*
3. *Planification par mode/corridor*
4. *Planification financière*
5. *Priorisation à court et long terme, décision sur investissement et subventions d'exploitation*
6. *Mise en œuvre des projets d'infrastructure*
7. *Contrôle de l'exploitation, du service, réglementation*
8. *Décisions stratégiques de service et d'exploitation*
9. *Planification des services TP*
10. *Gestion quotidienne et exploitation des TP*

Ville	Organisme	Sources de financement (autres que tarifaires)
Paris	Syndicat des Transports d'Ile-de-France (STIF)	Impôt spécifique employeurs; budgets Communes, Département, Région
London	Transport for London (TFL)	Péage urbain, budget général collectivités locales et Etat
New York	Metropolitan Transportation Authority (MTA)	Budgets fédéral , Etat et locaux; taxes spécifiques sur les produits pétroliers, les hypothèques, et l'immobilier; péages ponts tunnels

<b>Ville</b>	<b>Organisme</b>	<b>Sources de financement (autres que tarifaires)</b>
<b>Vancouver</b>	<b>TransLink</b>	<b>Taxe spécifique essence, foncier, électricité, stationnement</b>
<b>Madrid</b>	<b>Consortio regional Transporte (CRTM)</b>	<b>Subventions nationales, régionales et locales (non dédiées)</b>
<b>Singapour</b>	<b>Land Transport Authority (LTA)</b>	<b>Budget Etat et municipal, principalement sur l'immatriculation des véhicules, Taxe essence, stationnement, péage urbain</b>



## Inde: Autorités Métropolitaines Unifiées du Transport (UMTA)

- **Politique Nationale du Transport urbain, mars 2006**
- **Requiert “Autorités Métropolitaines Unifiées du Transport ” pour les aires urbaines de plus de 1 000 000 hab.**
- **Encourage que les “UMTA” bénéficient d’une responsabilité spécifique statutaire**





## Rôles des UMTA

- **Faciliter la planification coordonnée et la mise en œuvre des programmes et projets de transport urbain**
  - **Développement intégré de l'urbanisme et de la planification transport**
- **Fournir une gestion intégrée des systèmes multimodaux de transport urbain**
- **Développer et adopter une planification complète, à l'échelle de l'aire urbaine, des systèmes multimodaux de transport et de l'usage des sols**





# Etat d'Avancement

- **Indore: Indore City Transport Limited Désigné comme UMTA**
  - Actuellement seulement responsable de la planification et du passage des marchés des services de transport public
  - Tente d'étendre ses responsabilités sur les routes et la gestion du trafic
- **Bangalore, Jaipur:**
  - Un comite de pilotage informel est établi
  - Pas de personnel ou d'autorité officiels
  - En cours de clarification des responsabilités et ressources



# Etude de Cas Gouvernance Transport



## Greater Vancouver Transportation Authority “TransLink” (GVTA)

Issu de la présentation de Glen Leicester, TransLink  
Kuala Lumpur Master Class  
13 Septembre 2004

# L'Aire Urbaine de Vancouver

- 21 villes regroupées dans l'aire urbaine (Greater Vancouver Regional District, GVRD)
- 2.2 millions de résidents, 3.0 millions d'ici 2031
- Population multiculturelle, diverse
- Port d'entrée maritime et aérien
- Le transport est une des grandes questions
- Avant 1999, pas d'organisme responsable des transports au niveau de l'aire urbaine

# Responsabilités de TransLink

Transport Public  
Routes  
Gestion de la Demande  
Qualité de l'air



# Mandat Législatif de TransLink

- **Autorité organisatrice régionale pour la planification, la construction, la gestion et l'exploitation du système de transport de *l'aire urbaine***
- **Peut percevoir des taxes dédiées, principalement d'origine transport**

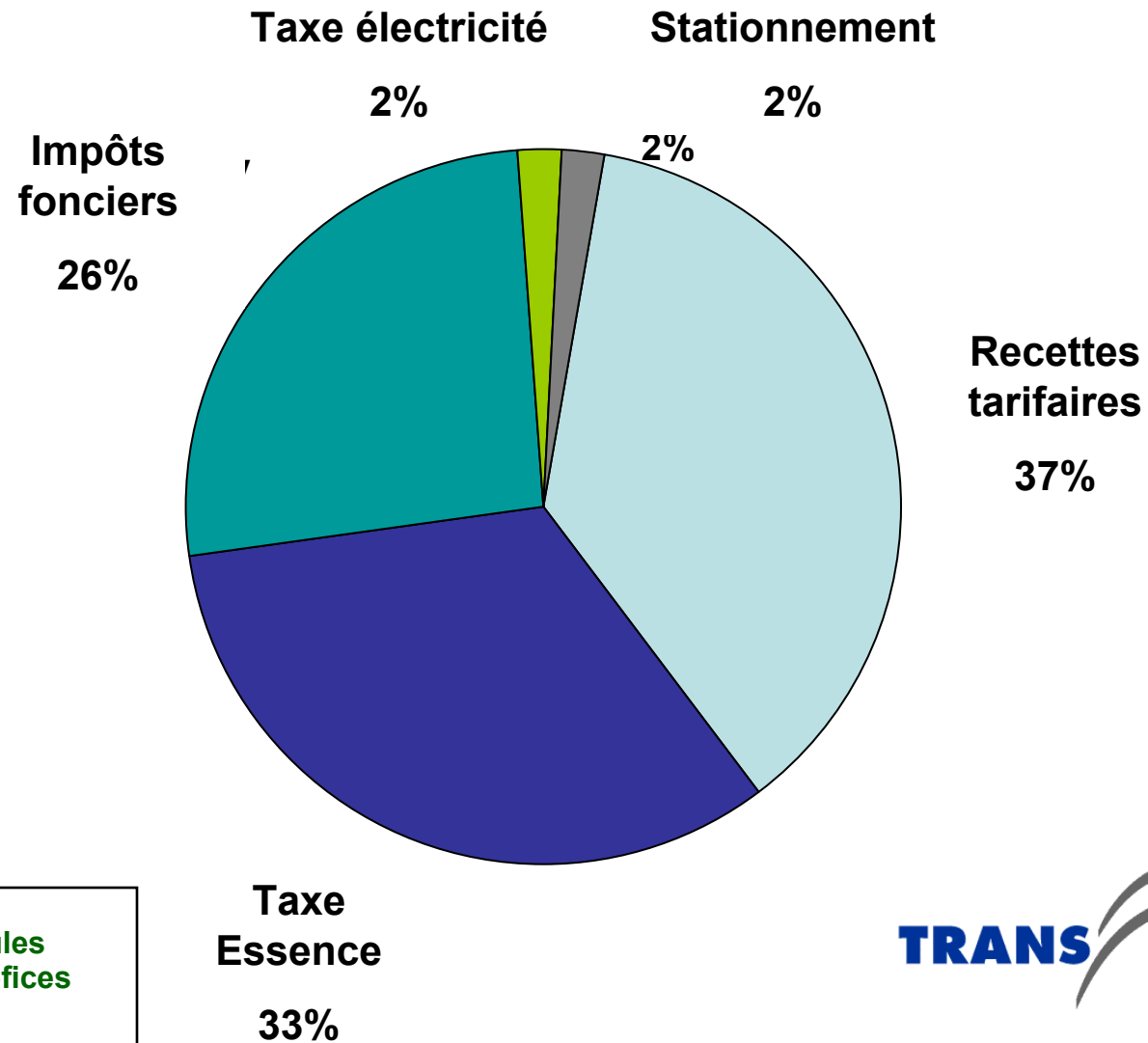


# Mandat Législatif de TransLink

- Préparation et approbation du plan Stratégique de Transport (STP) définissant la stratégie d'investissement, de service et financière
- Programmes et plans d'investissement cohérents avec le STP
- Larges processus de consultation avec le public, les villes et les autres organisations
- Approbation du STP par l'assemblée régionale des municipalités



# Ressources Financières Actuelles



**Pas utilisés actuellement:**

- Immatriculation des véhicules
- Impôts locaux sur les bénéfices
- Péages

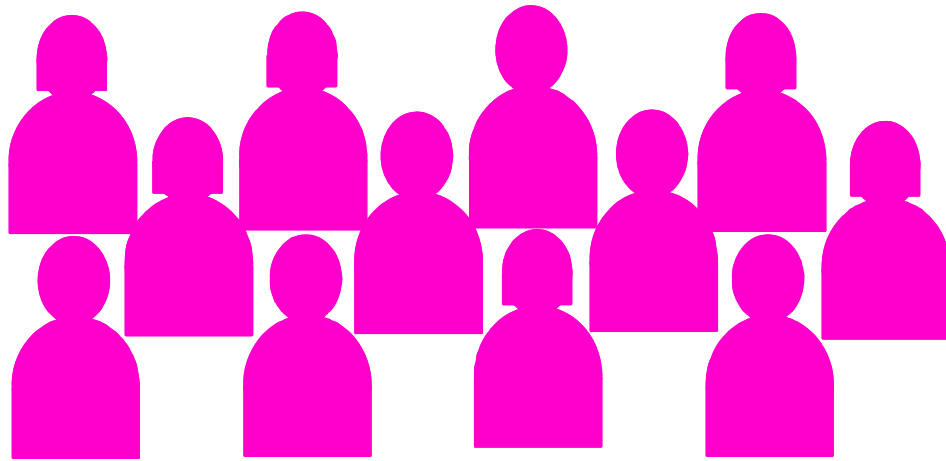


# Mode de Gouvernance TransLink

- **Conseil des Directeurs nommé par le GVRD sur la base des quartiers et par le Gouvernement provincial**
- **Le Conseil des Directeurs choisit le Directeur général**
- **Le Conseil peut créer des filiales et déléguer des responsabilités**
- **Le Conseil désigne les membres des Conseils des filiales**

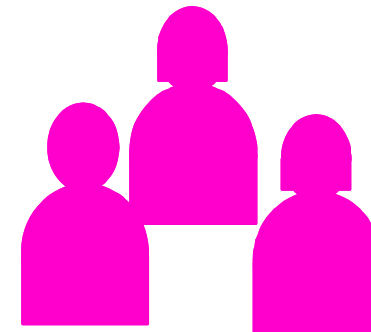


## Conseil GVTA : 15 Membres



### 12 Locaux:

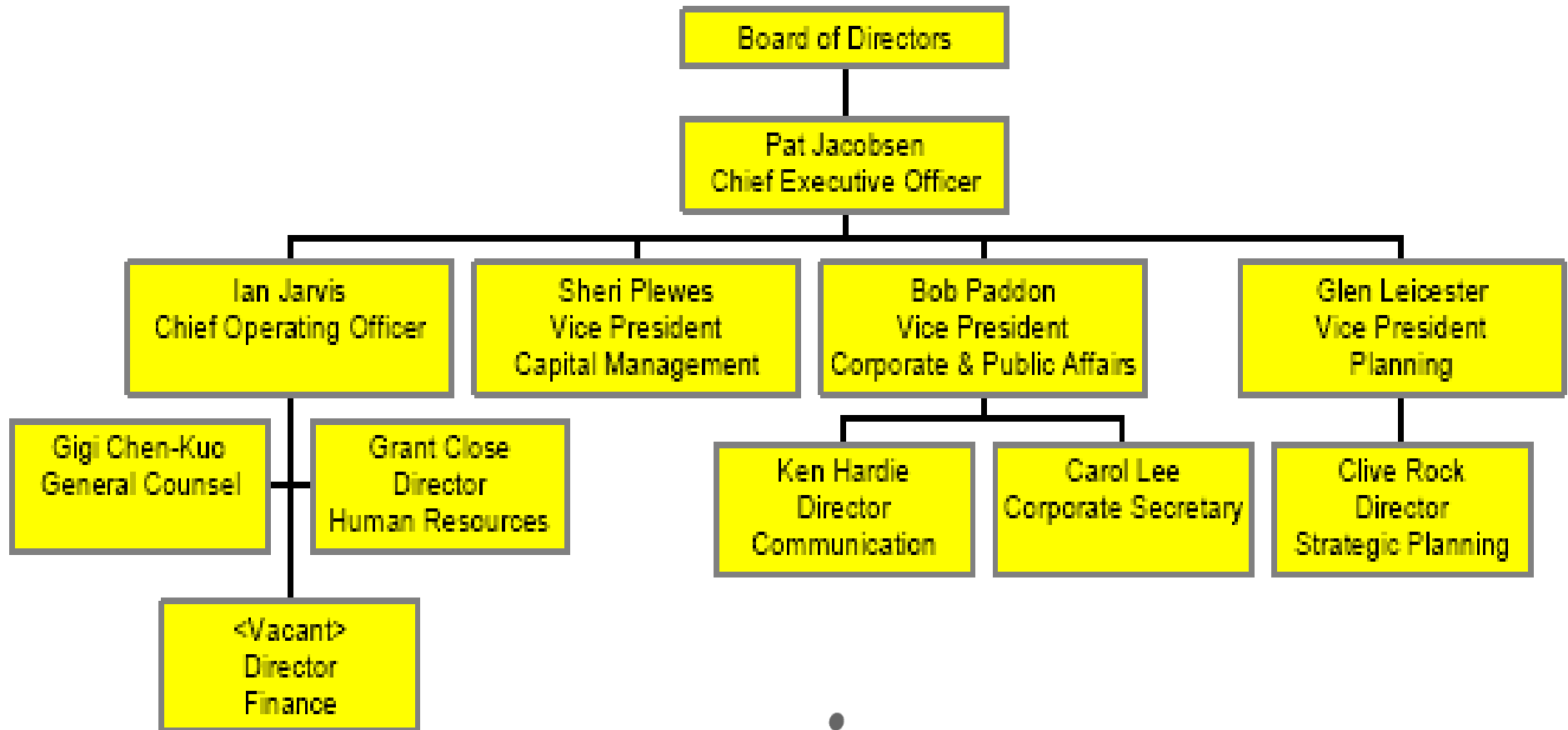
- Maires élus ou Directeurs GVRD



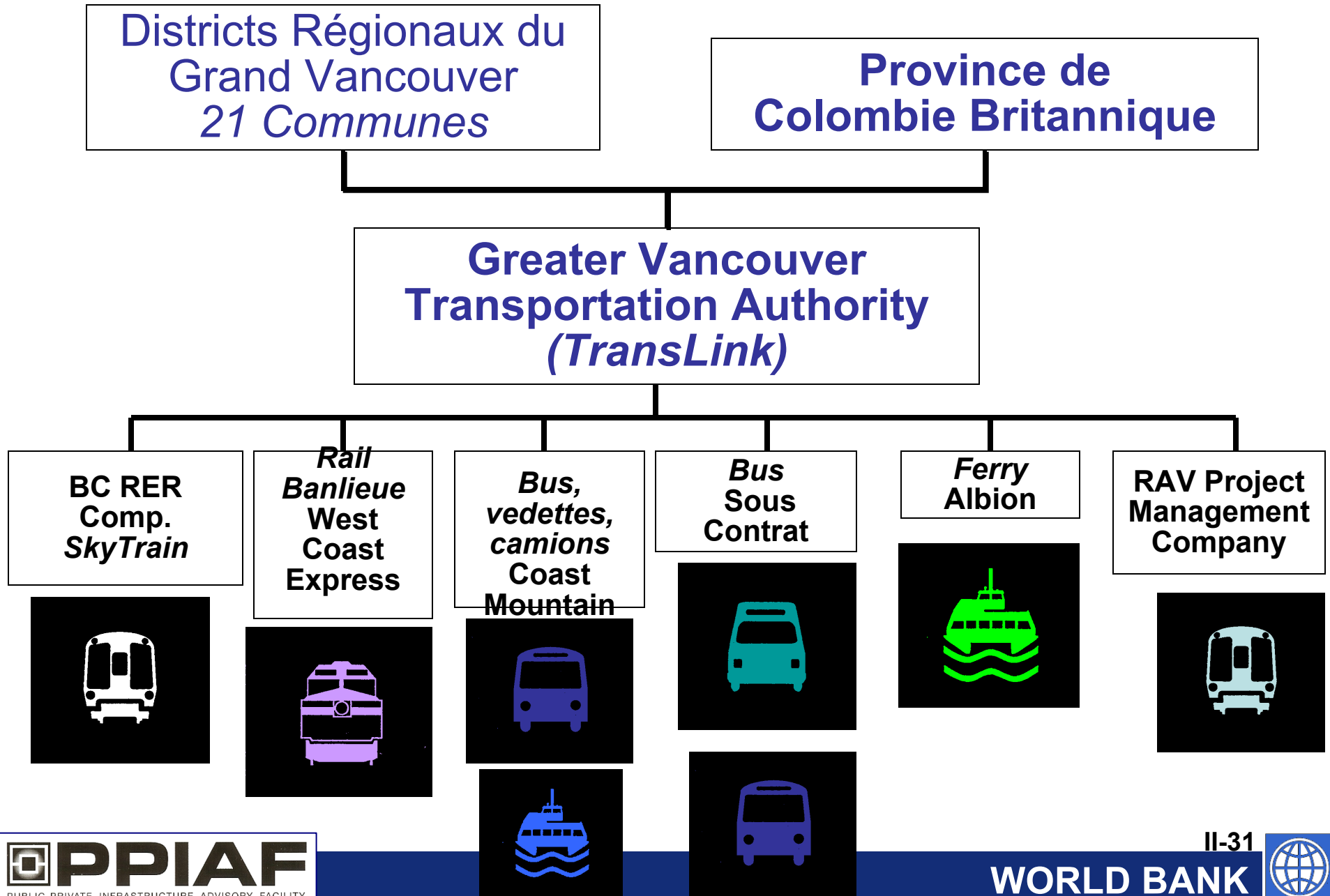
### 3 Provinciaux:

- Elus MLA ou Ministres

# Organisation Interne



# Exploitation



# Enseignements

- Les villes dont les systèmes de transports sont les meilleurs ont une **Autorité Organisatrice (AO) unique intégrée** avec:
  - *Des responsabilités statutaires étendues sur tous les modes et sur l'entièreté de l'aire urbaine*
  - *Des sources de financement indépendantes et dédiées*
  - *Des ressources humaines, techniques et des bases de données solides*
  - *Des relations de coopération positives avec toutes les parties prenantes, publiques, privées et les citoyens*



# Responsabilités a Minima d'une AO Intégrée

- Planification stratégique
- Planification des principaux investissements systèmes/corridors
- Définition des politiques de gestion / d'exploitation à l'échelle de la métropole
- Planification financière
- Définition des priorités à court *et* long terme pour l'investissement *et* les subventions d'exploitation



# Autorité Organisatrice et de Financement Intégrée Minimum

- **Au minimum:**
  - **Aire urbaine entière**
  - **Tous les modes de TP**
- **Financement:**
  - **Des financements dédiés**
    - **Fonctionnement de l'AO**
    - **Renouvellement**



# Gouvernance Avec une Autorité Organisatrice Intégrée

- Niveau « politique », où les politiques, les plans, les programmes et les projets sont votés
  - Représentants de haut niveau des administrations (Centrale / de l'Etat / Provinciale); ministres / secrétaires / directeurs
  - Représentants des collectivités locales; élus/nommés, ex.: maires, président de conseil, chef de bureau
- Niveau administratif (personnel en propre) pour la mise en œuvre des décisions politiques
- Processus et structure pour la participation du public





# Les Institutions du Transport Urbain

